

# SPORTS SAVOIE

LE DAUPHINÉ LIBÉRÉ 8, BOULEVARD DU THÉÂTRE 04 79 33 4618, sports.chambery@ledl.com

## ESCALADE

CHAMPIONNATS DE FRANCE De vendredi à dimanche

### Du beau monde à Échirolles

Le temps d'un week-end, la région iséroise -plus précisément Échirolles- sera le centre de la France qui grimpe.

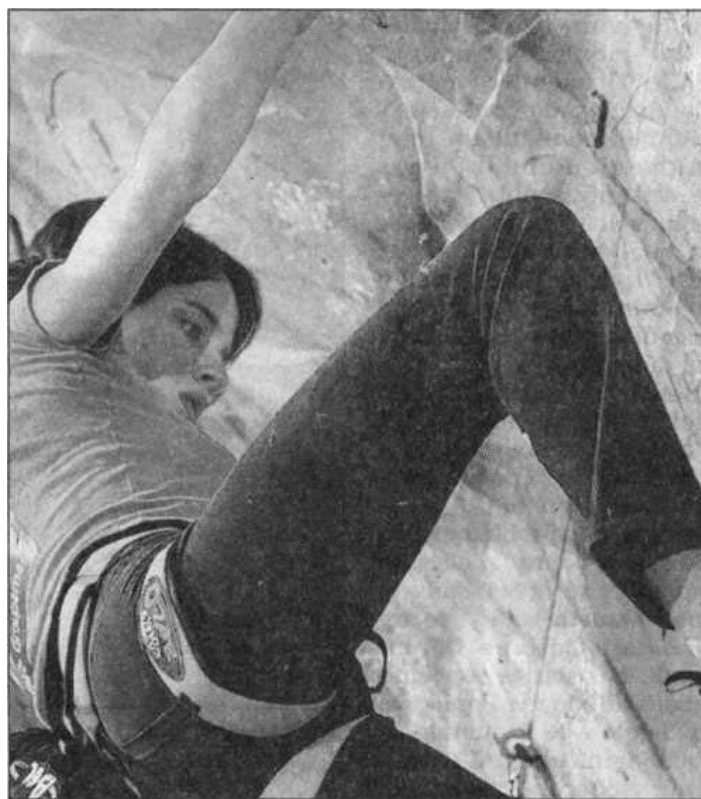
Pour la première fois de son histoire, l'ALE Escalade organise les Championnats de France sur trois jours. Plus de 250 participants venus de toute la France se retrouveront pour gravir le tout nouveau mur d'escalade du gymnase Lionel-Terray.

#### Une organisation bien huilée

Un tel événement se prépare à l'avance. Depuis septembre, les membres du club d'escalade d'Échirolles s'attèlent au bon fonctionnement de la compétition. Et depuis le début de la semaine, les choses se concrétisent : des "ouvriers" commencent à créer les parcours en disposant les prises à leur guise. Sylvain Chapelle, champion de France en titre et membre du club, participe activement à cette organisation : "On est une centaine de bénévoles mobilisés".

#### Une passerelle pour les compétitions internationales

Côté sportif, les meilleurs Français seront bien sûr présents. Et parmi eux, Sylvain Chapelle : "Le podium serait une bonne performance, j'espère vraiment pouvoir l'em-



**AMBITIEUX.** Les Savoyards comme Caroline Januel, ici en photo, seront aussi des concurrents sérieux pour le podium.

Photo Archives/Thierry GUILLOT

porter chez moi. " Il n'est pas le seul espoir échirollois de ces championnats : Mathieu Gascard, président du club, et Brice Tena auront également faim de victoire. L'enjeu de ces championnats dépasse le cadre national, les vingt meilleurs français auront ac-

cès aux épreuves de coupe du monde : une motivation supplémentaire pour les grimpeurs échirollois. "Le gymnase peut contenir jusque 1200 personnes, alors venez nombreux" lance Sylvain Chapelle.

Bastien GHYS

#### REPERES

#### DEUX DISCIPLINES DISTINCTES

■ Deux disciplines différentes se pratiqueront pour ces championnats. La vitesse, qui, comme son nom l'indique, consiste à grimper le plus vite possible le mur. Pratiquée en duel, "l'effort est semblable à un 100 m d'athlétisme" précise Sylvain Chapelle. 210 concurrents sont attendus.

La difficulté est le deuxième type d'épreuve.

Le terme est lui aussi très parlant : l'objectif ici, c'est avant tout de réussir à grimper en haut, dans une limite de temps particulière, car le mur de 12 mètres qui se dresse devant les compétiteurs est beaucoup plus difficile et technique que pour la vitesse.

Ils seront 40 en piste. Les prétendants ne peuvent visualiser le mur que quelques minutes le matin de l'épreuve.

#### EN SAVOIR PLUS

Entrée gratuite vendredi toute la journée et samedi matin. Entrée payante (5 euros) pour les finales.